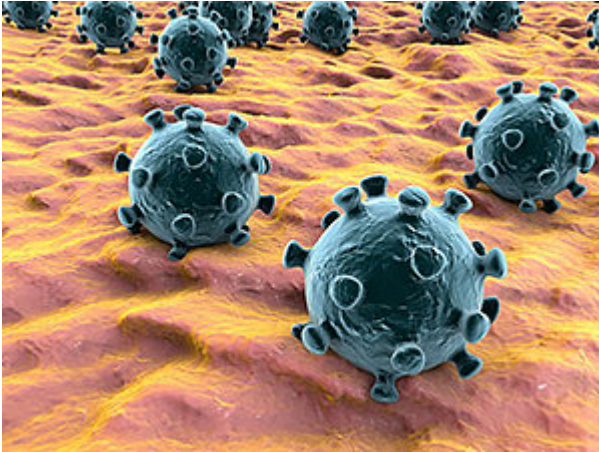


ANS inclui teste rápido de Covid-19 no rol de coberturas obrigatórias

20/01/2022

A diretoria colegiada da Agência Nacional de Saúde Suplementar (ANS) aprovou, no início da noite desta quarta-feira (19/01), em reunião extraordinária, a inclusão do exame teste rápido para detecção de antígeno SARS-CoV-2 (Covid-19), no rol de coberturas obrigatórias para beneficiários de planos de saúde.

Kateryna Kon



O teste rápido deve ser feito entre o 1º e 7º dia de sintomas
Kateryna Kon

O procedimento consta do anexo I da Resolução Normativa 465/2021, que foi [publicado](#) nesta quinta-feira (20/1) no *Diário Oficial da União*. A partir de agora, a cobertura passa a ser imediata.

O teste será coberto para os beneficiários de planos de saúde com segmentação ambulatorial, hospitalar ou referência e será feito nos casos em que houver indicação médica, para pacientes com Síndrome Gripal (SG) ou Síndrome Respiratória Aguda Grave (SRAG).

Para a avaliação da decisão, a ANS considerou o contexto atual, que conta com a circulação e rápido crescimento de casos relacionados à nova variante, Ômicron, designada como variante de preocupação pela Organização Mundial da Saúde (OMS) em 26 de novembro do ano passado.

"Neste momento, compreendemos que a inclusão do teste rápido para detecção de antígeno pode ser realmente útil, tendo em vista que os testes rápidos são mais acessíveis e fornecem resultados mais rapidamente que o RT-PCR, por exemplo. Assim, o teste de antígenos pode ampliar a detecção e acelerar o isolamento, levando a uma redução da disseminação da doença e, por consequência, a uma diminuição da sobrecarga dos serviços laboratoriais. Ao mesmo tempo em que tomamos a decisão responsável de manter o acesso ao padrão ouro de diagnóstico, o RT-PCR", avaliou Paulo Rebello, diretor-presidente da ANS.

A ANS esclarece ainda que a cobertura do tratamento aos pacientes diagnosticados com a Covid-19 já é assegurada aos beneficiários de planos de saúde, de acordo com a segmentação de seus planos (ambulatorial, hospitalar ou referência).

Sobre o exame

O exame que será incluído no Rol de Procedimentos e Eventos em Saúde da ANS é o "Teste SARS-COV-2 (coronavírus Covid-19) — teste rápido para detecção de antígeno". A cobertura será obrigatória quando o paciente apresentar Síndrome Gripal (SG) ou Síndrome Respiratória Aguda Grave (SRAG), entre o 1º dia e 7º dia desde o início dos sintomas.

A Síndrome Gripal (SG) é atribuída ao paciente com quadro respiratório agudo, caracterizado por pelo menos dois dos seguintes sinais e sintomas: febre, calafrios, dor de garganta, dor de cabeça, tosse, coriza, distúrbios olfativos ou



distúrbios gustativos. Em crianças: além dos sintomas citados, o responsável deve considerar obstrução nasal, na ausência de outro diagnóstico específico. Em idosos: deve-se considerar também critérios específicos de agravamento, como: síncope, confusão mental, sonolência excessiva, irritabilidade e inapetência.

Na suspeita de Covid-19, a febre pode estar ausente e sintomas gastrointestinais (diarreia) podem estar presentes. Já a Síndrome Respiratória Aguda Grave (SRAG) é atribuída ao paciente com Síndrome Gripal (SG), que também apresente desconforto respiratório ou pressão persistente no tórax, ou ainda saturação de oxigênio menor que 95% em ar ambiente, coloração azulada dos lábios ou rosto. Em crianças: além dos sintomas já mencionados, o responsável deve observar os batimentos de asa de nariz, cianose, tiragem intercostal, desidratação e inapetência.

A ANS ressalta que, uma vez que o conhecimento da infecção pelo vírus SARS-CoV-2 (Covid-19) ainda está em processo de consolidação, à medida que novas evidências forem disponibilizadas, a tecnologia e sua diretriz poderão ser revistas, a qualquer tempo. *Com informações da assessoria de imprensa da ANS.*

Fonte: <https://conjur.jumps.com.br/2022-jan-20/ans-inclui-teste-rapido-covid-19-rol-coberturas-obrigatorias/>